

Guissona apagarà part del seu enllumenat públic per reduir un 30% el seu consum

GUISSONA.- L'Ajuntament de Guissona ha decidit reduir l'enllumenat públic exterior per tal d'estalviar al voltant d'un 30% del seu consum i contribuir a millorar la situació econòmica actual de les finances municipals. El cost de l'enllumenat anual és actualment d'uns 120.000 euros, quantitat que ja ha suposat una rebaixa en relació a despeses anteriors, gràcies a les millores aplicades en els últims anys en el sistema d'il·luminació d'espais públics.

La intenció es ara apagar la meitat dels aproximadament 500 fanals de peu existents en carrers secundaris, tot intercalant els punts de llum.

La mesura no afectarà els fanals de paret existents

al centre urbà ni tampoc als llums de Nadal que aquests dies s'estan instal·lant en diversos carrers, ja que aquests elements utilitzen llums de neó, amb un consum molt més baix.

Més simulacres

Per altra banda, cal dir que, després que recentment es dugués a terme a Guissona una pràctica en un cas supòsit d'accident al municipi, els bons resultats aconseguits han fet que l'ajuntament hagi manifestat la seva voluntat de negociar amb els Serveis Socio-sanitaris Generals (SSG) i el Sistema d'Emergències Mèdiques (SEM) fer convocar més sovint la realització d'aquests tipus de pràctiques,

concretament un cop cada dos mesos, per tal de millorar la coordinació entre el personal sanitari, la policia local i els bombers, en cas d'accidents al municipi.

L'esmentada pràctica va tenir lloc a la zona esportiva de Guissona i, organitzada des de l'ajuntament, consistia en realitzar un simulacre d'evacuació arran d'un suposat accident. Hi van participar, de forma voluntària, un total de 13 professionals de l'àmbit sanitari, policia local i bombers. El taller va allargar-se durant tot un matí, al voltant d'unes sis hores. Segons Eduard Segura, responsable del SEM, el taller va ser una "pràctica molt positiva per al treball coordinat."



El simulacre va realitzar-se al voltant de la zona esportiva de la població

Acaba la campanya d'excavacions al Parc Arqueològic de Ileso

GUISSONA.- El parc arqueològic de la ciutat romana de Ileso, a Guissona, va tancar la passada setmana la campanya d'excavacions d'aquest 2011. Dels treballs d'aquesta temporada en destaquen la descoberta, en la zona nord de l'edifici termal, d'un pou d'aigua i una estructura que presenta un paviment de lloses, amb un ús encara per determinar.

Els treballs d'excavació en el jaciment romà es van iniciar el passat mes de juliol, coincidint amb el V Curs d'Arqueologia. Durant el curs, de dues setmanes de durada, pels matins es van realitzar activitats pràctiques en dos punts del parc arqueològic, concretament en l'ampliació del costat nord de les termes, on es van començar a excavar els primers nivells arqueològics, i sobretot en la zona de la casa externa a la muralla. En aquest emplaçament va ser precisament on es van iniciar les excavacions, l'any 2000, i en un primer moment, entre la casa i la muralla va aparèixer un abocador del que es van extreure bastantes peces ceràmiques senceres, que avui segueixen exposades en el Museu de Guissona. Aquest estiu s'han trobat allí altres peces de ceràmica, més petites, i s'ha pogut constatar que, una vegada abandonada la casa, en l'espai que l'ocupava hi van aparèixer dues tombes.

Durant el mes d'agost es van

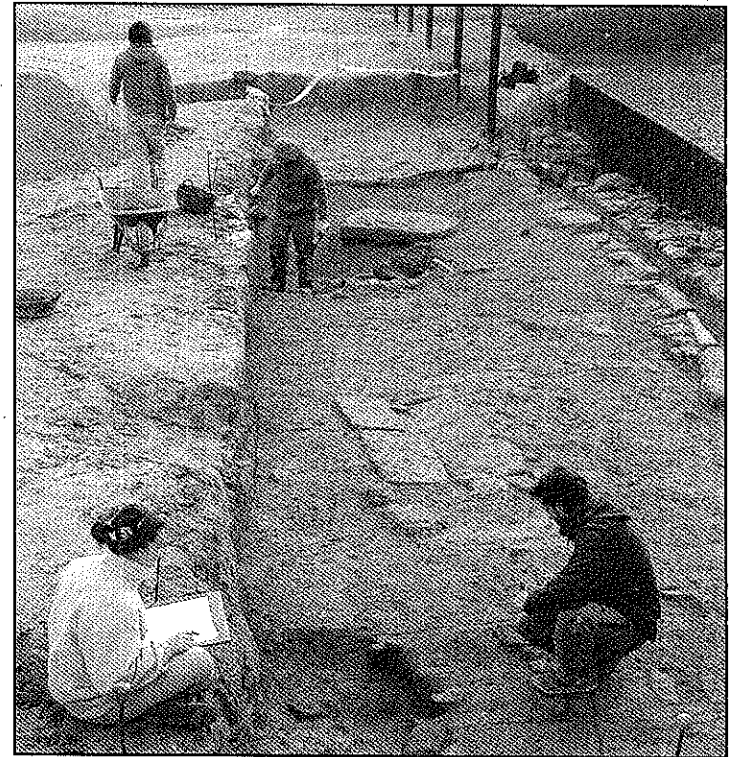
realitzar treballs de condicionament i neteja del recinte, deixant el parc arqueològic a punt per a la inauguració, que va tenir lloc el dia 10 de setembre. Es preveu reiniciar els treballs arqueològics a partir del mes d'abril de 2012.

Visita del Dr Sommella

Per altra banda, el passat dissabte, 19 de novembre, va visitar el nou museu de Guissona Eduard Camps i el Dr Paolo Sommella, professor de tipografia de la Universitat de Roma La Sapienza. La seva visita va ser en motiu de la seva participació al Seminari Internacional "Ciutats mediterrànies: civilització i desenvolupament" que es va celebrar del 16 al 18 de novembre a Barcelona.

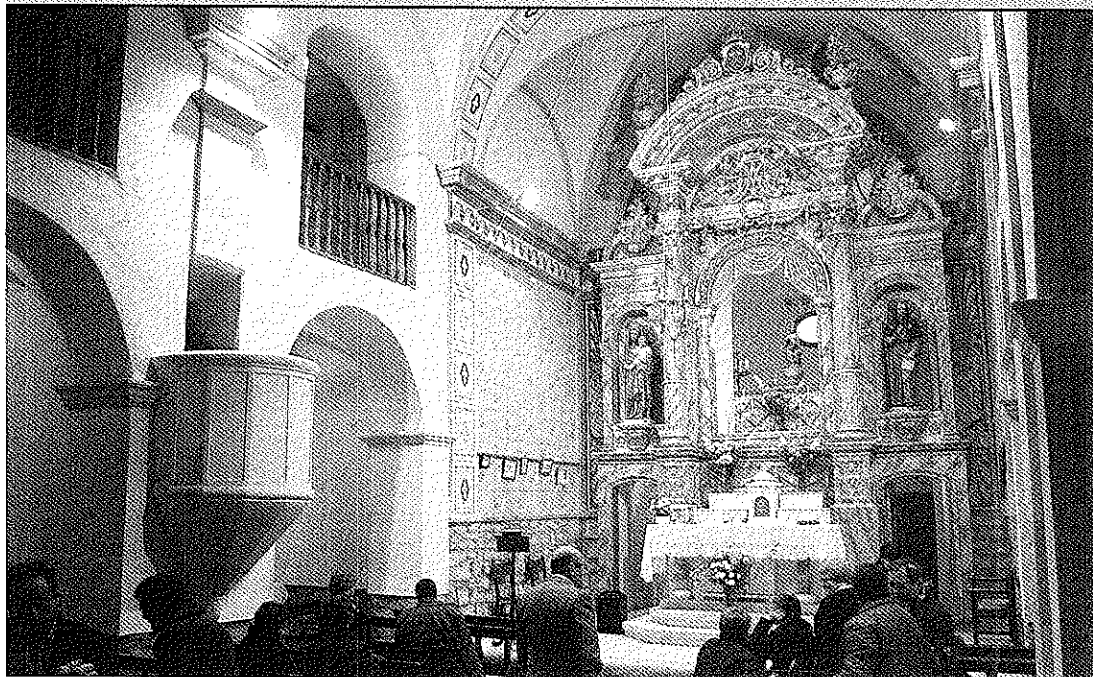
Sommella ha dut a terme excavacions arqueològiques a Roma, Pràctica di Mare, Sibari, Atri i altres centres italians. El seu principal interès gira a l'entorn dels aspectes operatius de la recerca arqueològica tant en l'àmbit de la planificació urbana com en el de la museografia; a més treballa en l'aplicació de la informàtica a la tipografia antiga i per a la restitució de cartografies temàtiques.

Durant la visita al Museu i al parc arqueològic de la ciutat romana de Ileso, Paolo Sommella va estar acompanyat pel Dr. Josep Guitart, professor de la Universitat Autònoma de Barcelona i director de les excavacions a Guissona.



Alguns dels participants en aquest darrer tram d'excavacions

Fotonotícia



SEDÓ.- El nucli de Sedó va celebrar, aquest passat cap de setmana, la seva festa major petita. Entre les activitats preparades, va haver-hi un sopar popular amb música que va organitzar el jovent del poble, i l'aplec a l'ermita de la Mare de Déu de Santesmasses, amb missa cantada. Aquesta tradicional trobada compta sempre amb la presència d'un bon nombre de veïns no només de Sedó, sinó també dels pobles del voltant.

Maria Carmen, Teresa i Lourdes donen molt sincerament les gràcies a totes aquelles persones que ens han acompanyat en aquests moments, en especial a l'Angelina,

en motiu de la defunció de

**MIQUELA
BOQUET
ESTELA**