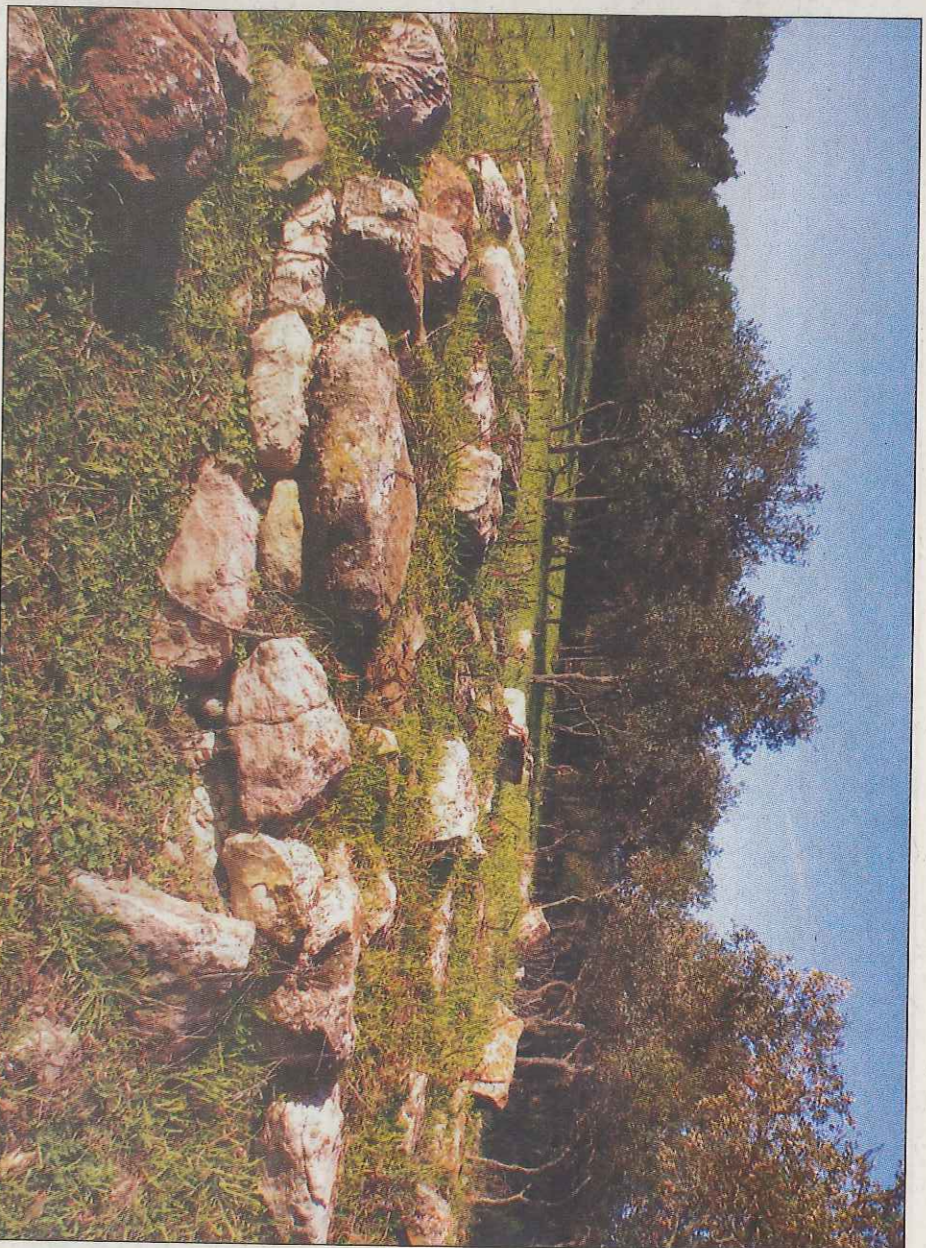


HALLAZGO / PATRIMONIO RELIGIOSO



L.M.

Imagen de los restos hallados en el entorno de Vilanova de Meià, en la comarca de la Noguera

## Aparecen los restos de una iglesia en Vilanova de Meià

**OS DE BALAGUER** • El Arxiu Gavín del Monastir de les Avellanes (Os de Balaguer) ha encontrado los restos de una iglesia románica, probablemente del siglo XII, cerca del pueblo de Boada, en el término municipal de Vilanova de Meià. Los restos de la iglesia están situados en lo alto de la montaña de Sant Ermengol. Hasta el momento la iglesia sólo había sido documentada como

► El Arxiu Gavín descubre este templo románico

antigua iglesia parroquial de un antiguo núcleo de población desaparecido. La capilla estaba dedicada a Sant Ermengol, motivo por el cual la montaña es conocida con este topónimo. A raíz del testigo de Mn. Jaume Armengol, de 92 años e hijo de Alentorn, el Arxiu Gavín recogió suficientes pruebas para creer que todavía podían existir los restos. Al realizar la investigación sobre el terreno se encontraron los cimientos de la antigua capilla, de la cual se puede ver la planta románica, con la curvatura del ábside orientada al este. A unos cien metros de los restos están los restos del antiguo núcleo.

POLÍTICA / DIADA NACIONAL

## La Diputación no fletará autobuses a Barcelona

**LLEIDA** • La Diputación de Lleida desmintió ayer que tenga intención de alquilar o financiar 50 autobuses entre Lleida y Barcelona para acercar a la ciudadanía a la manifestación del 11 de Setembre que se ha convocado en la capital catalana.

Así, la corporación provincial desmintió esta información después de que el grupo del Partido Popular lanzara durante la tarde de ayer un comunicado en el que criticaba que desde la Diputación se gastara dinero público para fletar estos supuestos autocares.

El diputado del Partido Popular en la Diputación de Lleida, Salvador Puy, criticó ayer con contundencia en un comunicado unas declaraciones del presidente de la Diputación de Lleida, Joan René,

► La corporación niega este hecho que desata la críticas del grupo del Partido Popular

en las que habría manifestado la adhesión del consistorio provincial a la Associació de Municipis per la Independència (AMI) y la propuesta preparación de 50 autocares que saldrían desde Lleida a la manifestación de la Festa del Once de Setembre que se ha convocado en Barcelona. Pero finalmente, desde la Diputación negaron este hecho y afirmaron que no financiarán el transporte.

ENCUENTRO

## Gran participación en el encuentro realizado en Torrefeta i Florejacs

**TORREFETA I FLOREJACS** • Cerca de 200 personas participaron en el encuentro de Torrefeta i Florejacs que, bajo el nombre de "Pen Mnicipi", se llevó a cabo el pasado fin de semana en este municipio de la Segarra. De entrada, unos sesenta niños y niñas visitaron la exposición de los dibujos que han

estado realizando durante las fiestas mayores de los núcleos de Torrefeta i Florejacs, con el objetivo de enseñar, desde su punto de vista, el patrimonio del municipio que ilustrará el próximo calendario que edita el consistorio para todos sus vecinos. Convocados por el ayuntamiento, el pasado sábado pudieron ver reunidos los 120 dibujos que han realizado, en una muestra que iba acompañada de juegos infantiles y de una merienda en la Fuente de Torrefeta. Acto seguido, los mismos niños dibujaron y colorearon el escudo municipal ante la casa consistorial.

## Las reservas de agua de la cuenca del Ebro, a la baja por la poca lluvia

**ZARAGOZA** • Las reservas de agua en la Cuenca del Ebro siguen a la baja semana tras semana a causa de las pocas lluvias que se están registrando en los últimos meses, según datos de la Confederación Hidrográfica del Ebro. Así, la reserva de agua embalsada, en esta fecha es de 3.092 hm<sup>3</sup>, lo que representa un 41,3% de la capacidad total de embalse de esta Cuenca. En la misma semana de 2011, la situación era de 3.705 hm<sup>3</sup>, y el 49,4% del total. El mínimo de estos últimos cinco años, en esta semana corresponde a 2011 con 3.705 hm<sup>3</sup>. En la actualidad las reservas están por debajo del promedio de los años 2007 a 2011 y están por debajo de la cifra de 2011 con reservas de 4.260 hm<sup>3</sup>.

**ENCI WOK**  
 Bar · Cafeteria · Restaurant · Buffet Lliure  
 Tenim les pantalles panoràmiques per veure el futbol, videos musicals, etc. tot l'any

**RESERVES: Tel. 973 28 20 95**  
 C/ Acadèmia, 22 - Lleida

**PARKING GRATUÏT PER ALS CLIENTS**

laMañana  
 TELÉFON: **973 20 46 00**

**EXPOELÀSSIC**  
 8 i 9 de setembre  
 Mollerussa

Exposició de vehicles  
 Històries i clàssics  
 Mercat de l'automòbil, motos, accessoris i col·leccionisme.

19a TROBADA DE MOTOS CLÀSSIQUES

17a Històries i clàssics

disponible de 10 a 20 h  
 DIMANCES de 10 a 14 h

Per més informació: 973 6067 799 - www.expoelassic.com